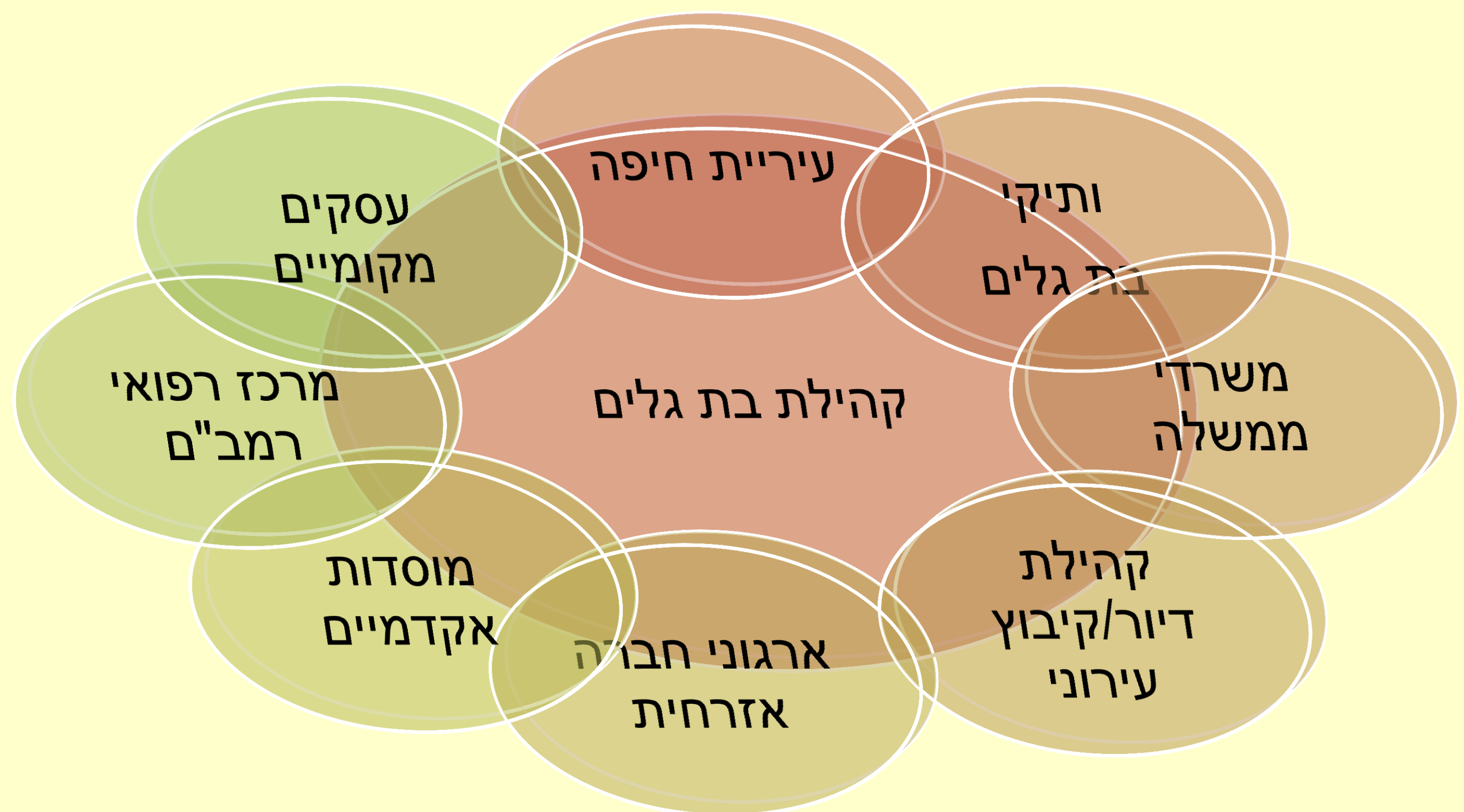


הטכניון – מכון טכנולוגי לישראל
הפקולטה לארכיטקטורה ובינוי ערים
המסלול לתכנון ערים ואזורים
סמסטר אביב תש"ע
אולפן 2: שכונת

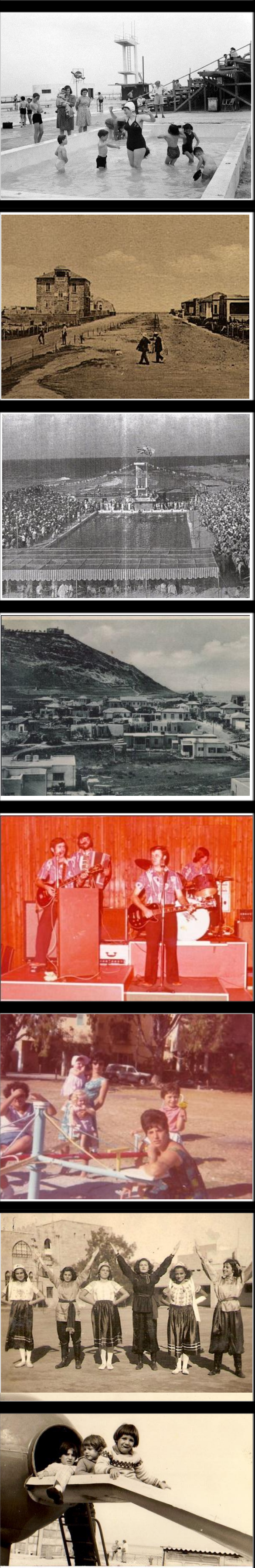
בת גלים: קהילה עם אופי

מגישים: עמר צנגוט, ניר שחר, מוטי פנחסי

מודל שותפות לפיתוח קהילתי בר קיימא



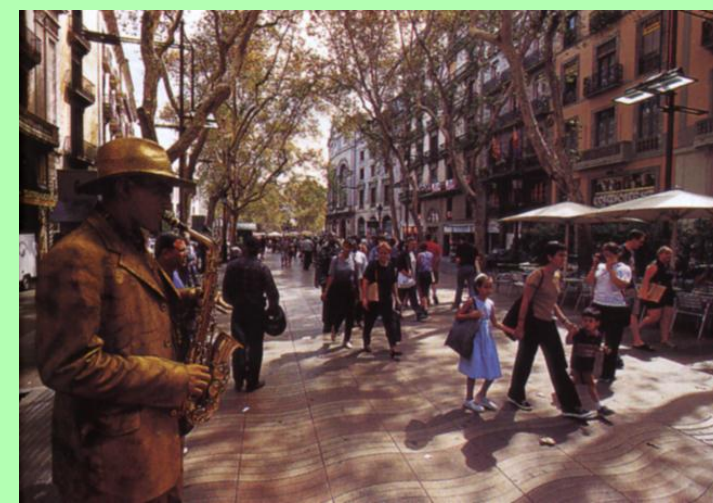
מעגל החייאת השכונה



בית קפה אורגני- דוגמא להתחדשות ומסחר



שדרוג שד' בת-גלים: חזיתות מסחריות



בית ספר לקולנוע בקזינו



הגבהת המבנים מסביב לשדרה

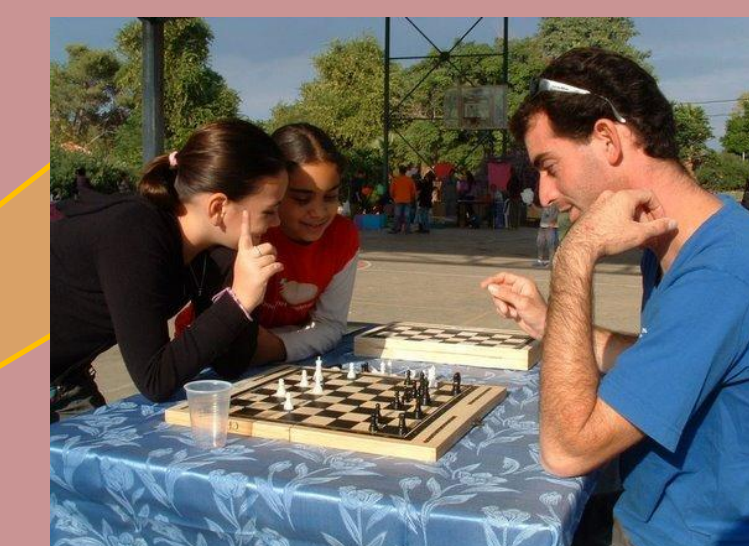


בניית שכונה חדשה,
בחלקה במתווה של **דיור משותף (Co-Housing)**
עבור צעירים ומשפחות
שיתקעו בשכונה: מגורים
סביב גינה משותפת, ועם
מבנים משותפים - גן
ילדים, חדר כביסה וכו'.

דוגמה לדיור משותף
פעיל בישראל:
הקיבוץ העירוני
"תמזז" בבית שמש



תכנית שלד לפיתוח



פעילות בכפרי הסטודנטים
של "איילים"

שיקום ב"ס עליה:
סטודנטים מעורבים בלימודים
בב"ס, ובחוגי העשרה

כפר סטודנטים בשיכון הבריגדה

הסטודנטים יעסקו בפעילות
חברתית מגוונת בשכונה
תמורת מלגות, והטבה למי
שישארו בשכונה לאחר סיום
הלימודים.



מגרשי ספורט
איכותיים ותאורה -
לרווחת כולם



פארק אקולוגי: סטודנטים
עובדים עם הקהילה -
בעיקר ילדים וקשישים



פארק גדול לקשישים
ממרכז הקליטה
הסמוך, לילדים ולנוער
מהשכונה החדשה,
וכגורם מחבר בין
השכונה החדשה
לשיכון הבריגדה



מטרות התכנית, והיעדים שנגזרים מהן:

תוספת אוכלוסייה צעירה

הקמת כפר סטודנטים בשיכון
הבריגדה

חיזוק החינוך היסודי, גני
הילדים והקמת בית ספר
תיכון

יצירת מצאי דיור מגוון-
תוספת דירות גדולות
ומרווחות

מעבר של משפחות עובדי
רמב"ם לשכונה (רופאים,
מתמחים)

מימוש הפוטנציאל הקהילתי

הקמת מנהל קהילתי בעל
סמכויות

שיקום וטיפול שפ"פים
ושצ"פים

יצירת היצע דיור קהילתי בר
השגה (ללא בעלות פרטית/
שיתופי חלקי)

מערכת חינוך ותרבות קהילתית

שיפור דימוי השכונה ושדרוג לשכונה אקולוגית ומקדמת בריאות

שדרוג ופיתוח המרחב
הציבורי, מותאם למגוון
גילאים ואוכלוסיות

חיזוק שיתוף הפעולה עם
רמב"ם

יצירת מרחב מזמין ונוח להליכה

הקמת מוסד תרבות עירוני

שכונה מקיימת- התייעלות
אנרגטית, טיפול בפסולת,
תחבורה ציבורית

גינון קהילתי. פארק אקולוגי,
תכנון עם הקהילה.

הרקע לתכנית: מצב השכונה הקיים עם תכניות הפיתוח באזור

תכניות הפיתוח:



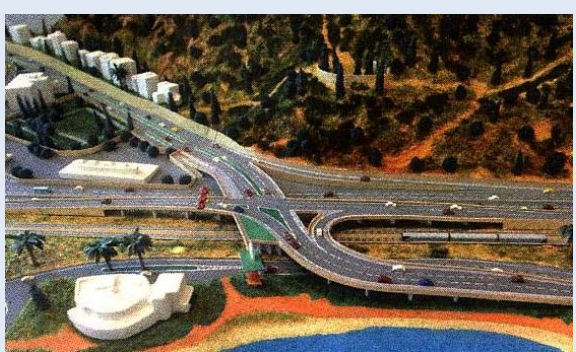
פינוי הבה"ד



התחדשות רמב"ם

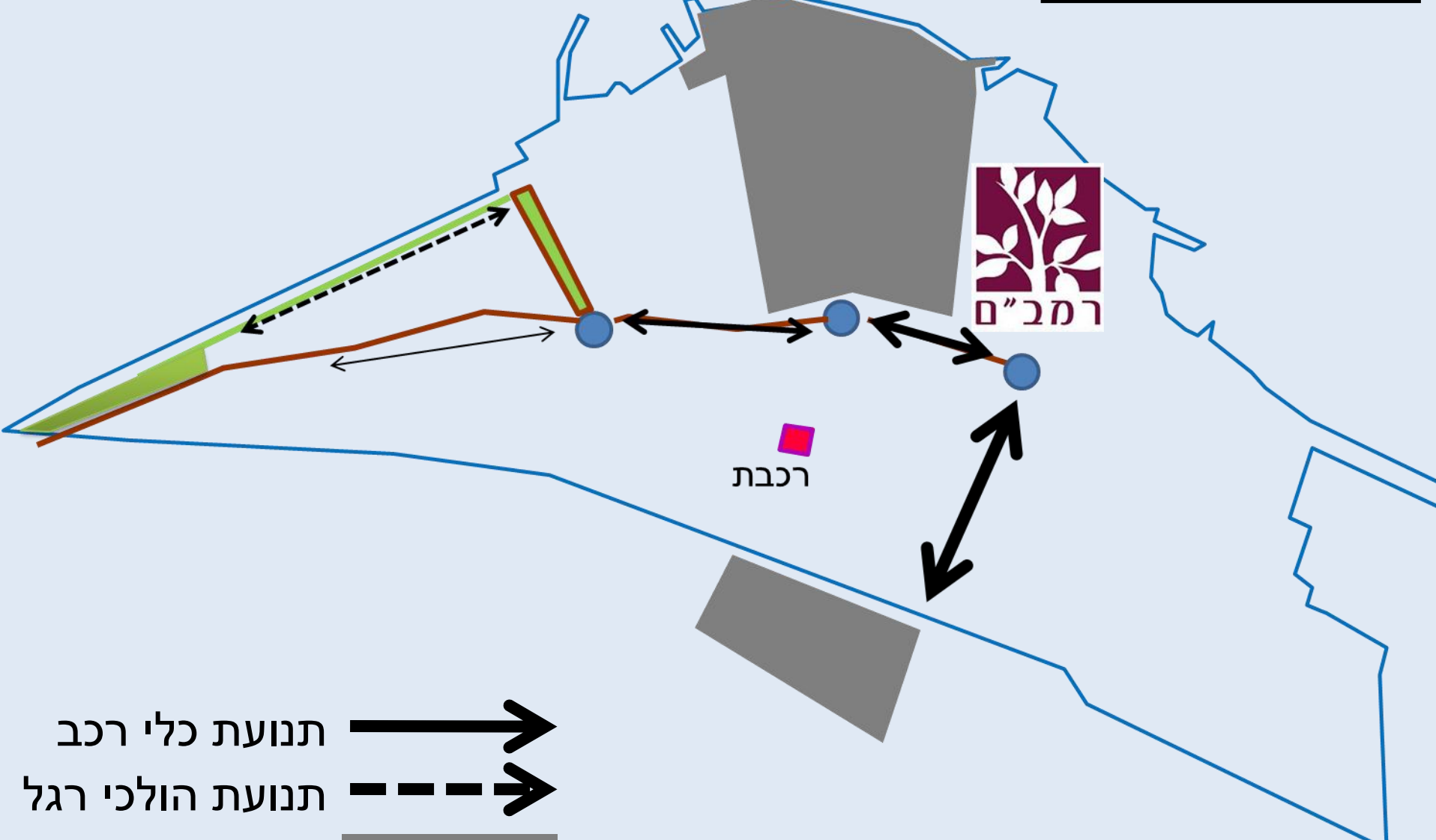


מלונית ליד יטבתה

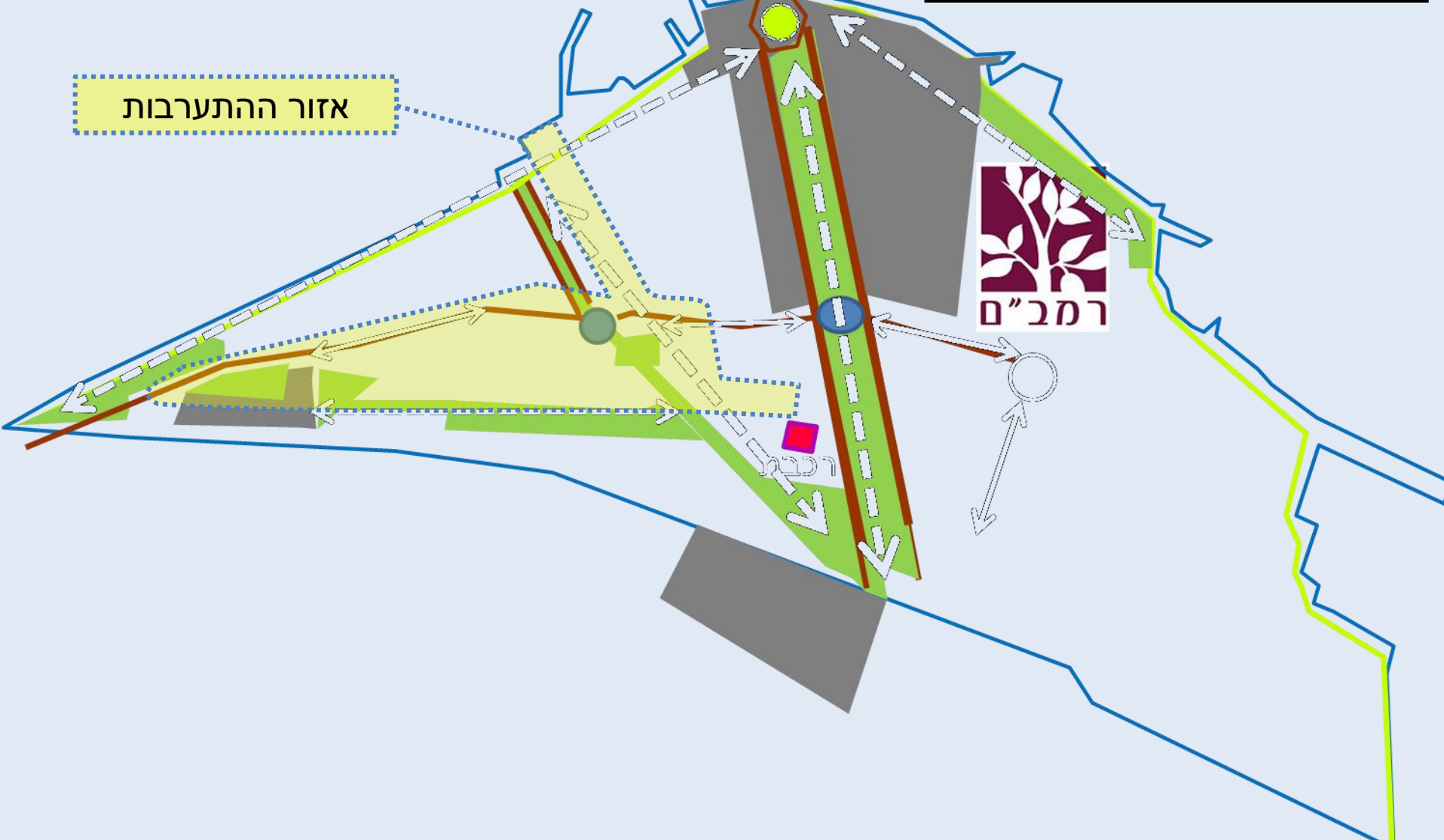


מחלף אלנבי

המצב הקיים:



התכנית המוצעת:



- שימור מרקם תכנית קאופמן ושיכון הבריגדה, ובמקביל התחדשות.
- שמירת אופיה של בת גלים ההיסטורית על רקע תכניות הפיתוח
- עידוד צירי הליכה ירוקים לכיוון הים, בנוסף לציר נסיעה במקביל אליו
- תוספת שטחים ירוקים
- אזור התערבות שבו ינקטו צעדים תכנוניים.
- השכונה החדשה במערב בת-גלים יכולה לממן את הפרוייקט הקהילתי בשיכון הבריגדה.
- ניצול הקרבה לבית הספר לרפואה ולמכללה על מנת למשוך סטודנטים.